



Conférence de presse du 22 juin 2023

Bilan des accidents de la route 2022



LE GOUVERNEMENT
DU GRAND-DUCHÉ DE LUXEMBOURG
Ministère de la Mobilité
et des Travaux publics

Département de la mobilité
et des transports

POLICE
LÉTZEBOURG 

STATEC



Accidents corporels et victimes



Comparaison 2021/2022



Catégorie	2021	2022	Variation en %
Accidents corporels	916	1094	+ 19 %
<i>dont mortels</i>	21	35	+ 67 %
<i>dont graves</i>	242	231	- 5 %
Victimes tuées	24	36	+ 50 %
Blessés graves	267	267	0 %
Blessés légers	976	1144	+ 17 %



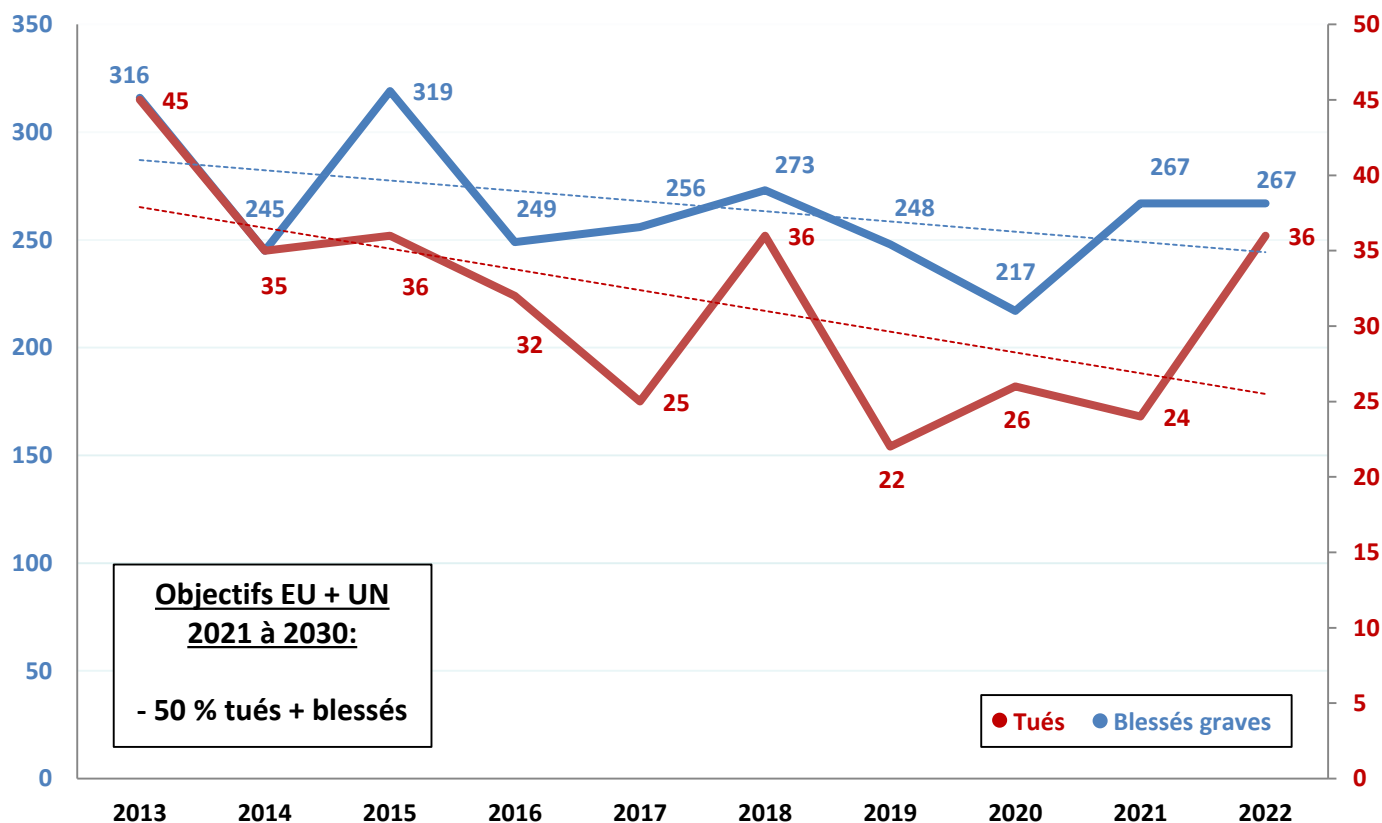
Comparaison 2013/2022



Catégorie	2013	2022	Variation en %
Accidents corporels	949	1094	+ 15 %
<i>dont mortels</i>	41	35	- 15 %
<i>dont graves</i>	273	231	- 15 %
Victimes tuées	45	36	- 20 %
Blessés graves	316	267	- 16 %
Blessés légers	936	1144	+ 22 %

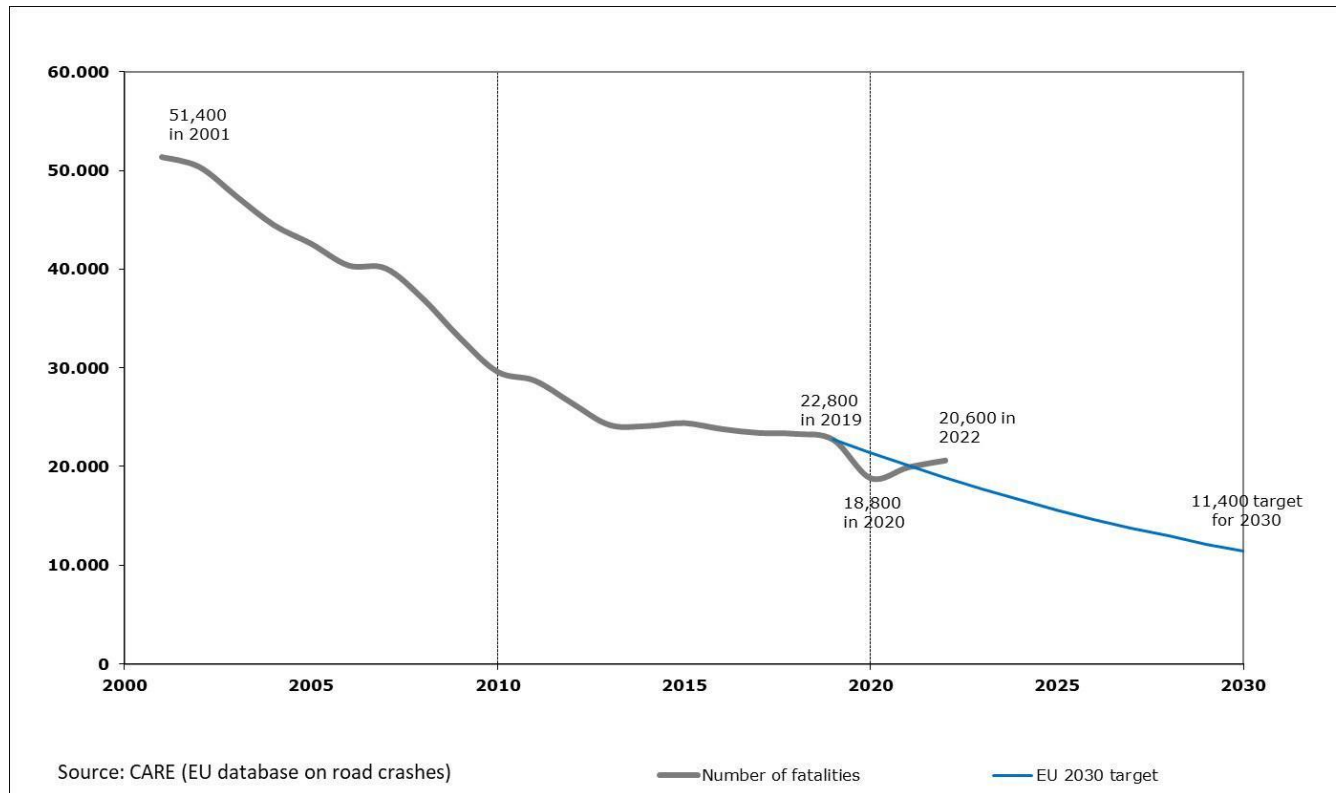


Victimes 2013-2022



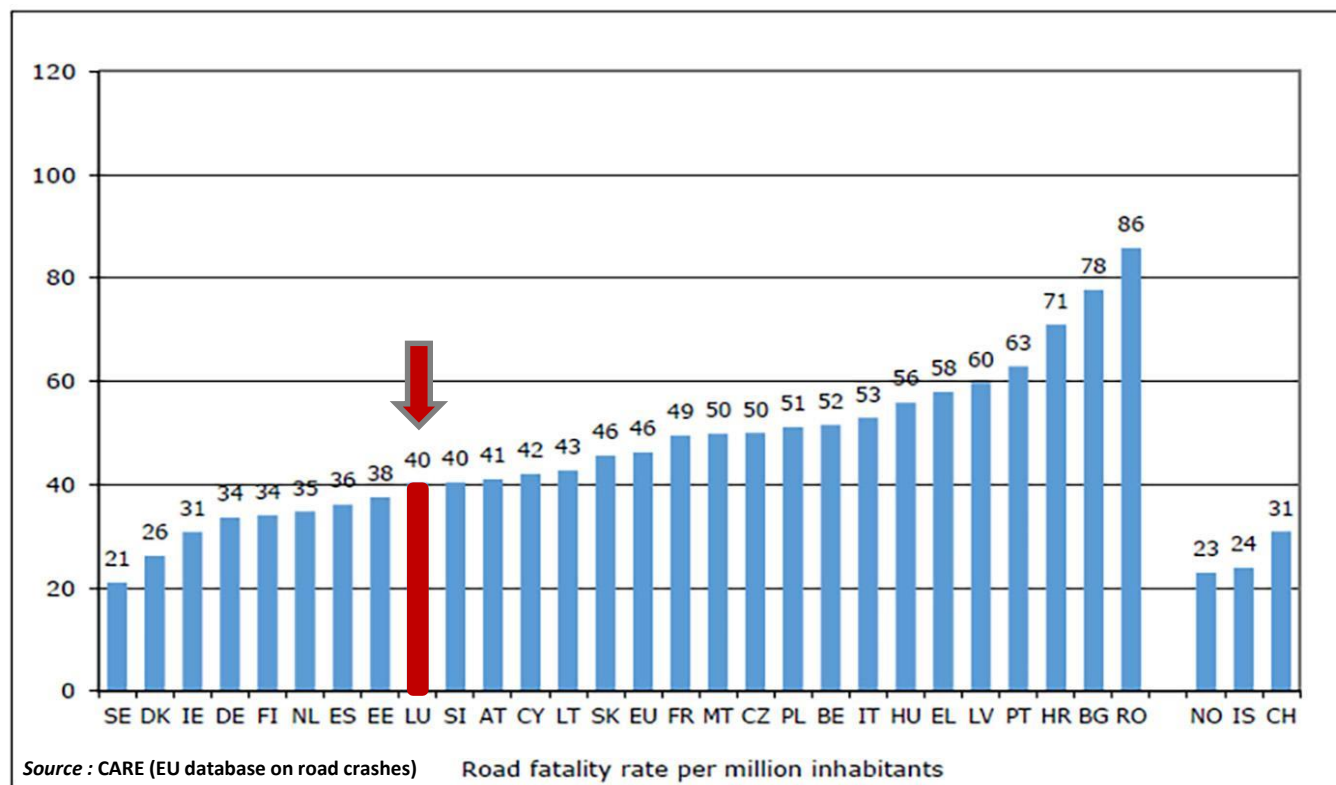


Décès et cibles de l'UE 2001-2030





Décès dans l'UE par mio/habitants en 2022





Population, parc automobile et accidents 2010, 2021 et 2022

Catégorie	2010	2021	2022	Evolution 2010-2022	Evolution 2021-2022
Population	511800	645397	660809	+ 29 %	+ 2 %
Frontaliers non résidents	152400	212300	221500	+ 45 %	+ 4 %
Parc automobile	419154	530858	539196	+ 29 %	+ 2 %
Accidents mortels + graves	239	263	266	+ 11 %	+ 1 %

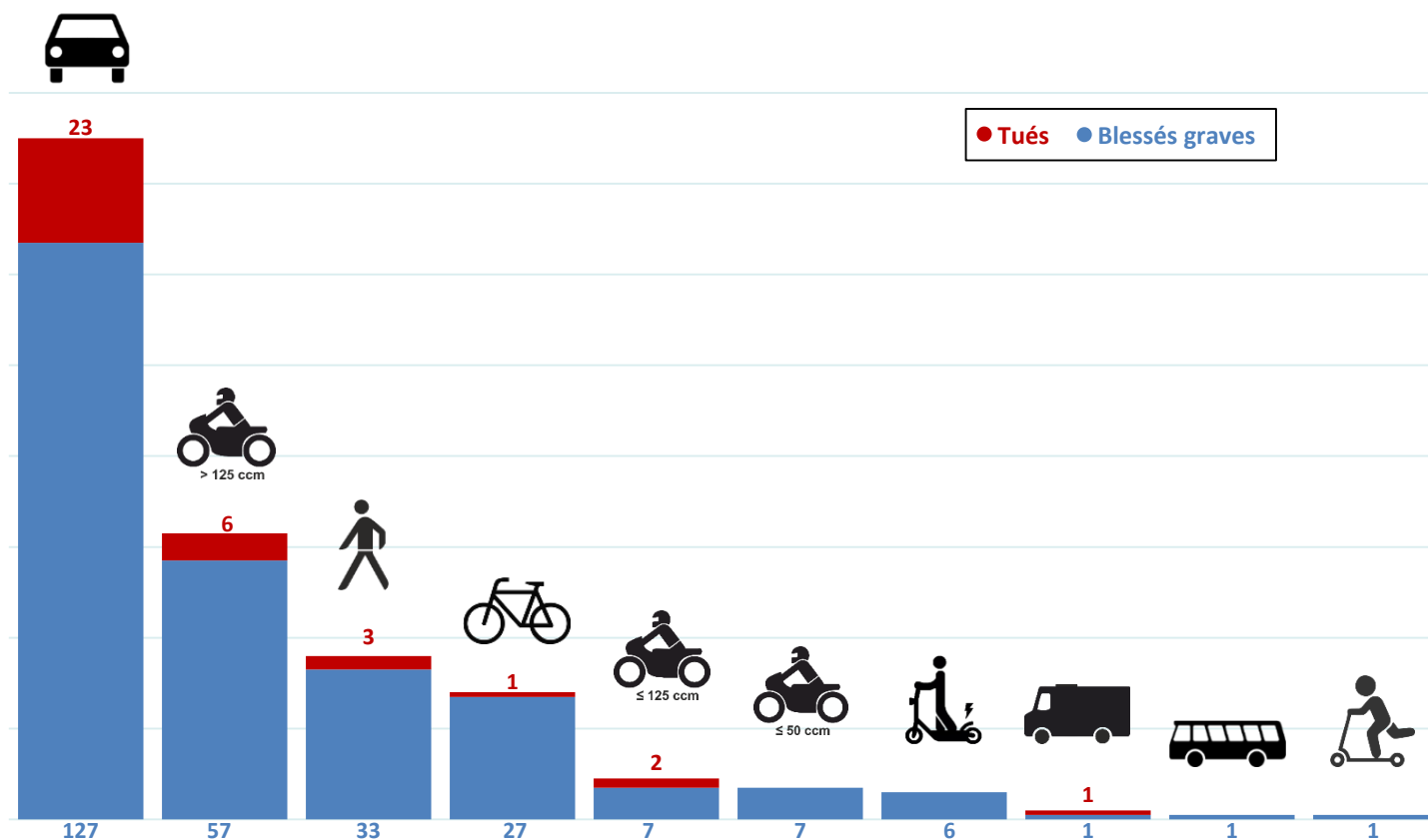




Usagers impliqués

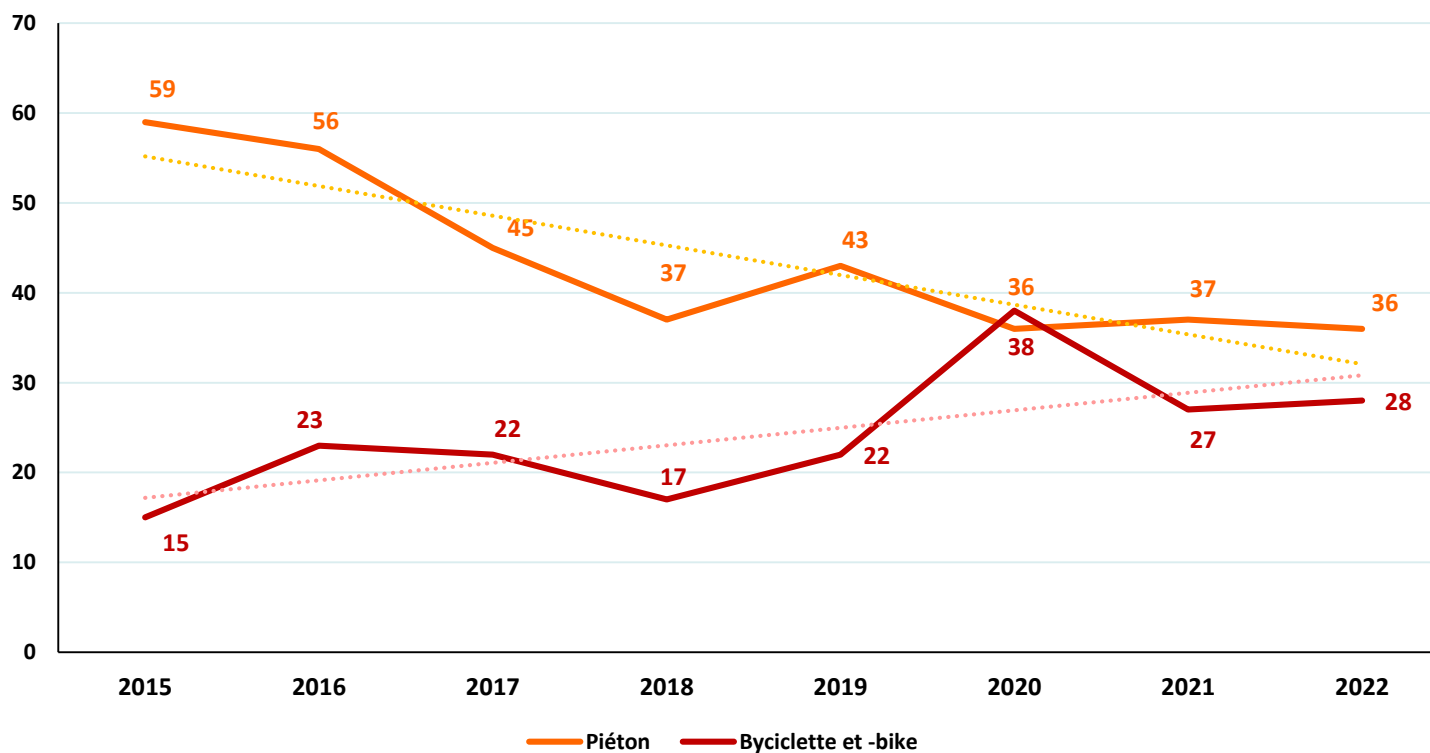


Tuées et blessés graves par catégorie d'utilisateur



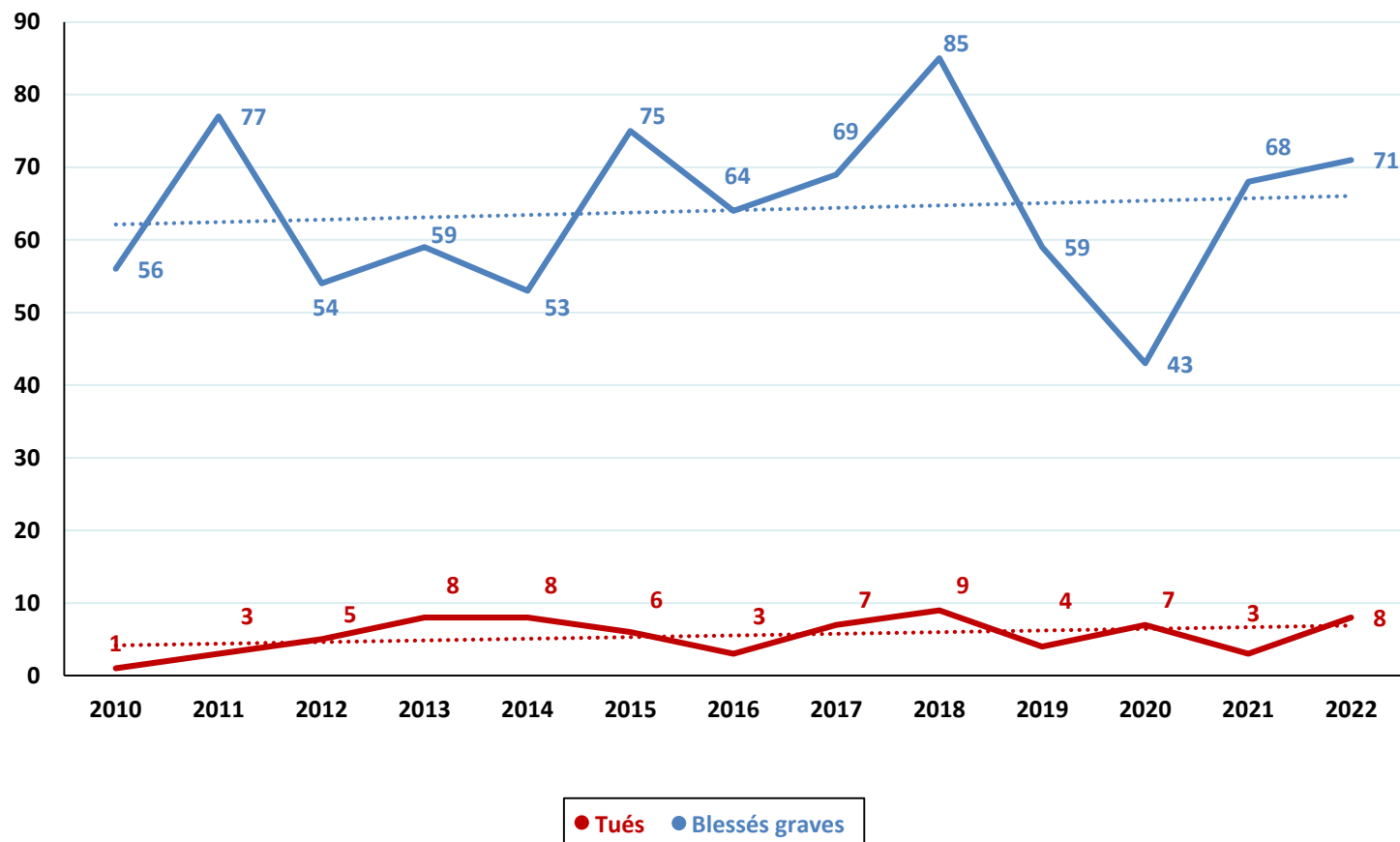


Piétons et cyclistes tués et blessés graves 2015-2022



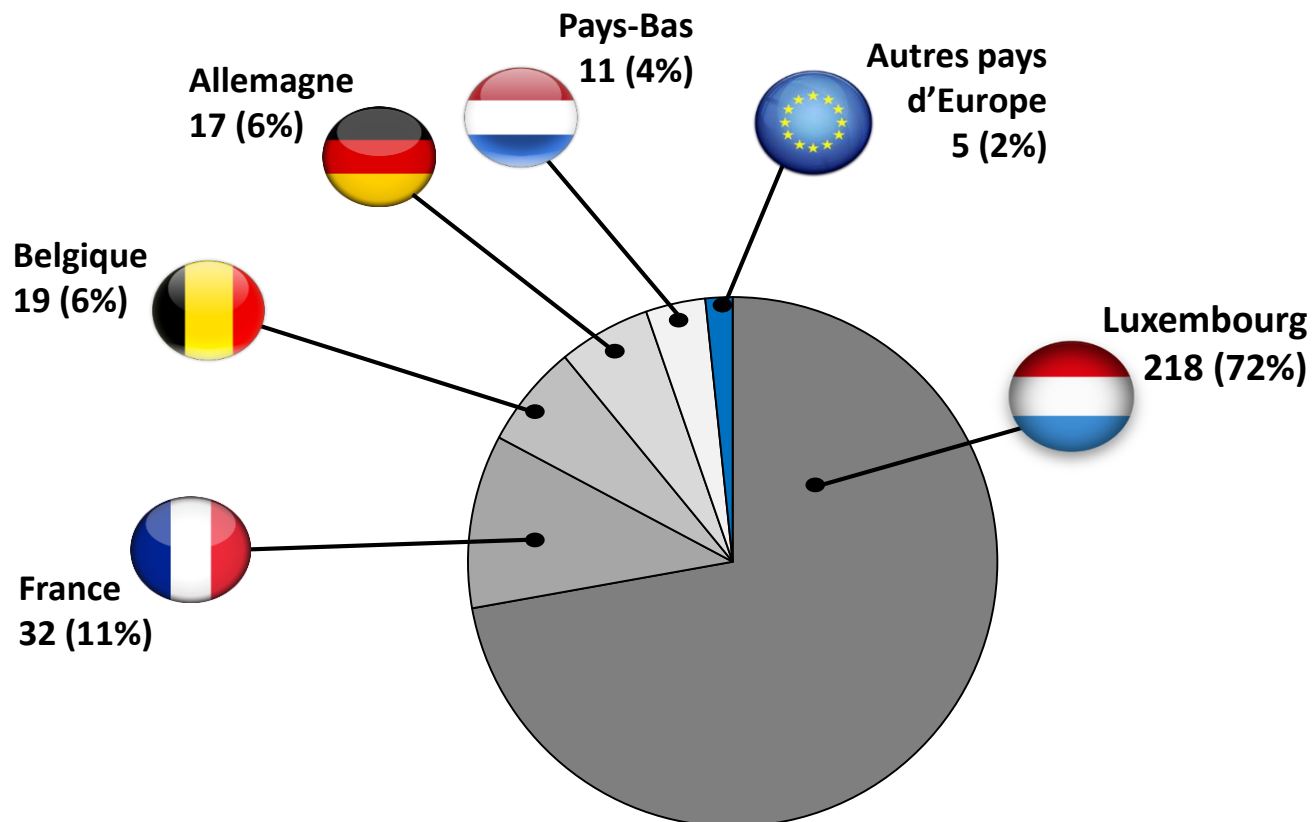


Evolution accidents motocyclistes





Victimes tuées et blessées graves selon le pays de résidence



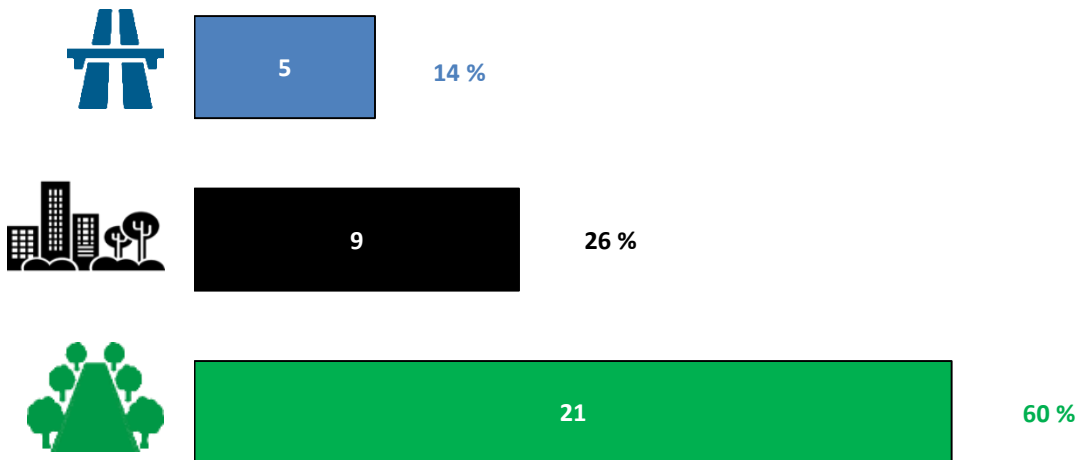


Localisation



Accidents mortels selon le type de route

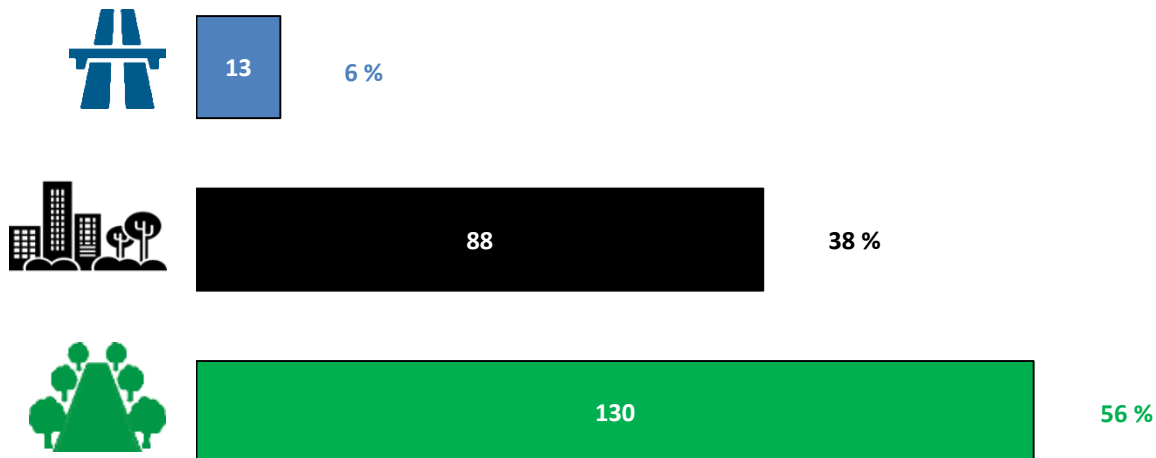
Accidents mortels au total: 35





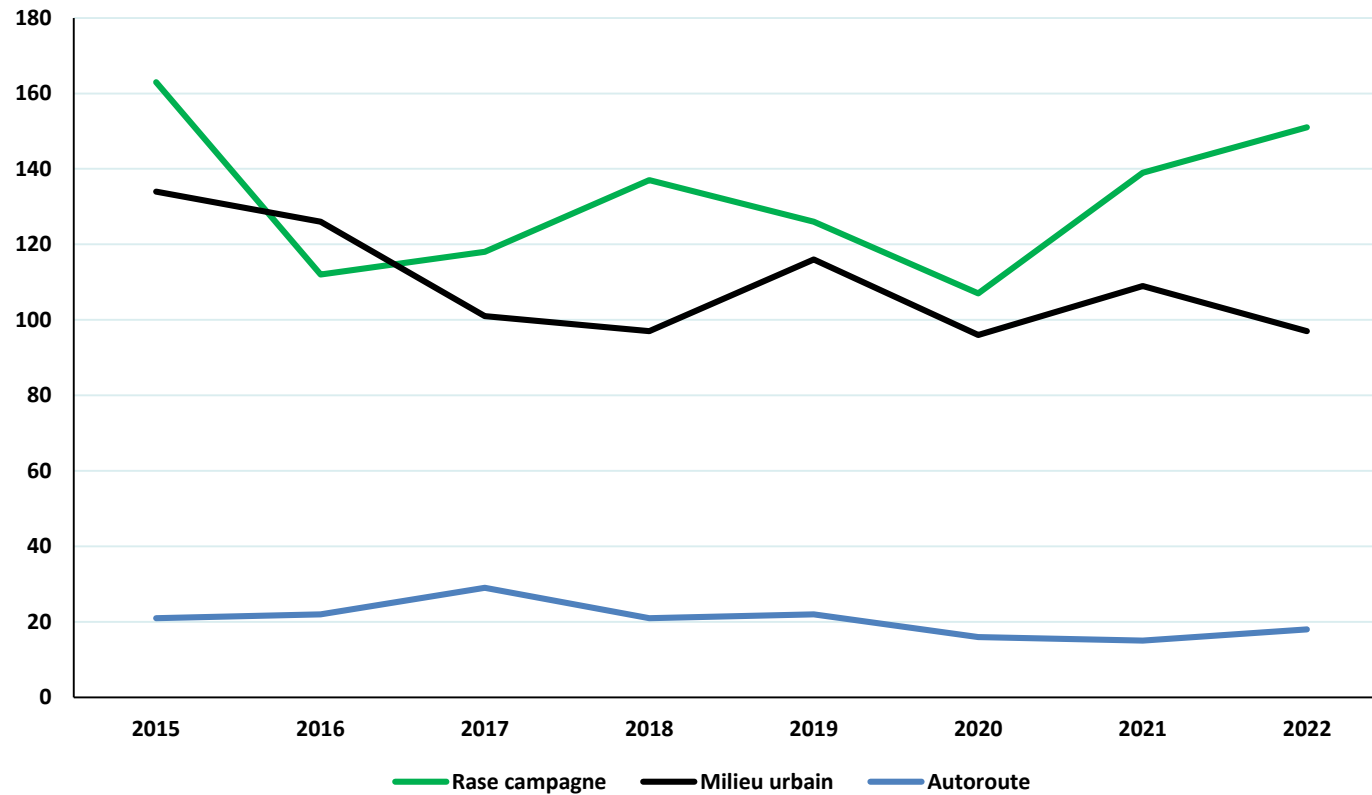
Accidents graves selon le type de route

Accidents graves au total: 231





Evolution accidents graves et mortels selon le type de route

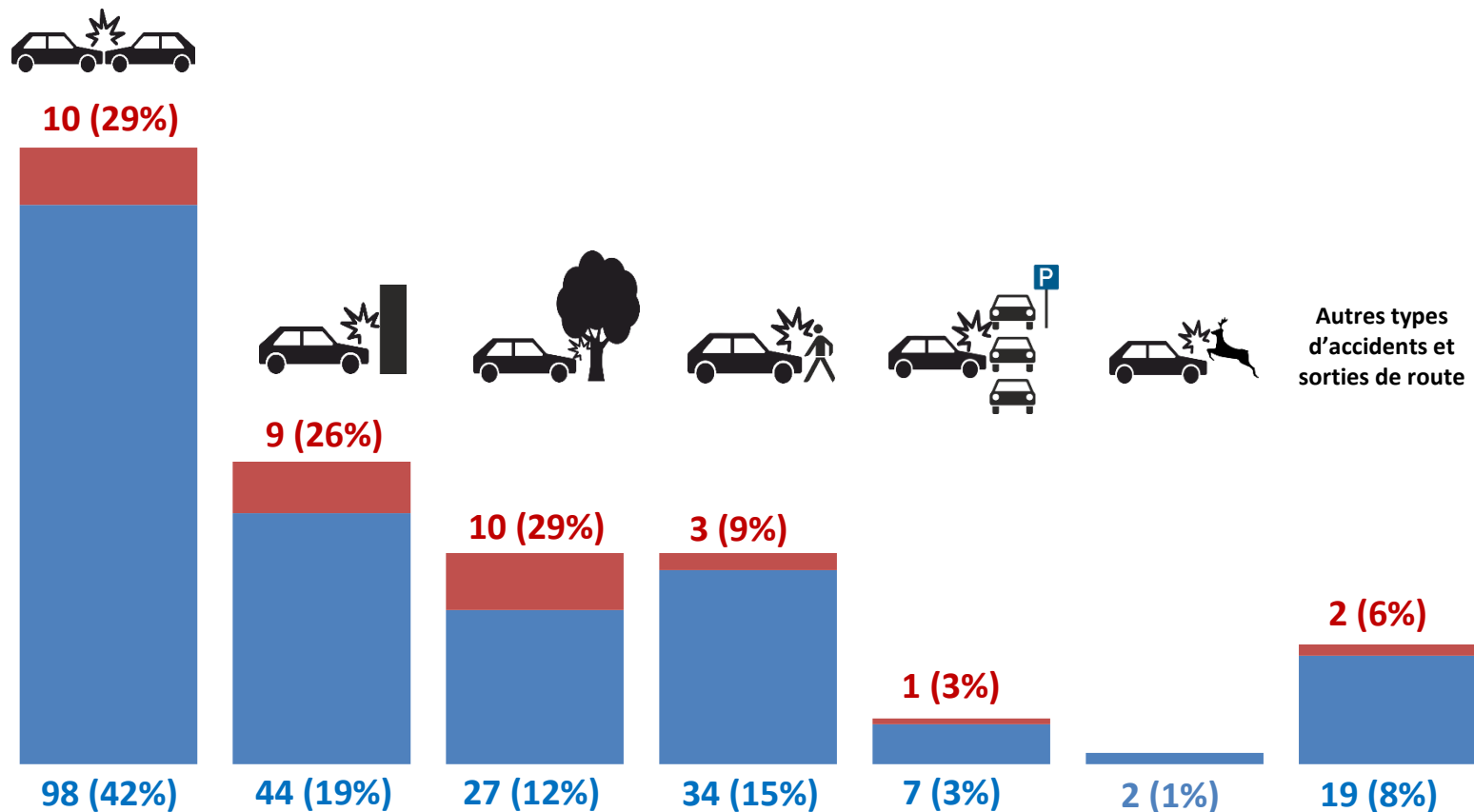




Circonstances



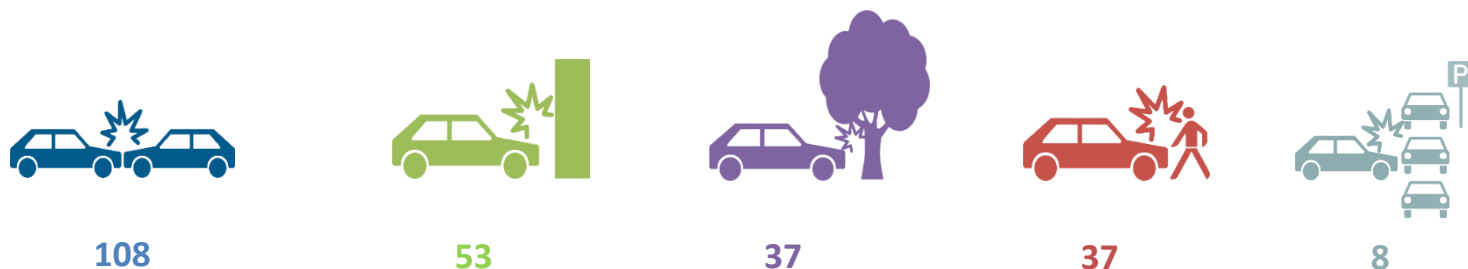
Accidents mortels et graves par type de collision



Total accidents mortels : 35
Total accidents graves : 231

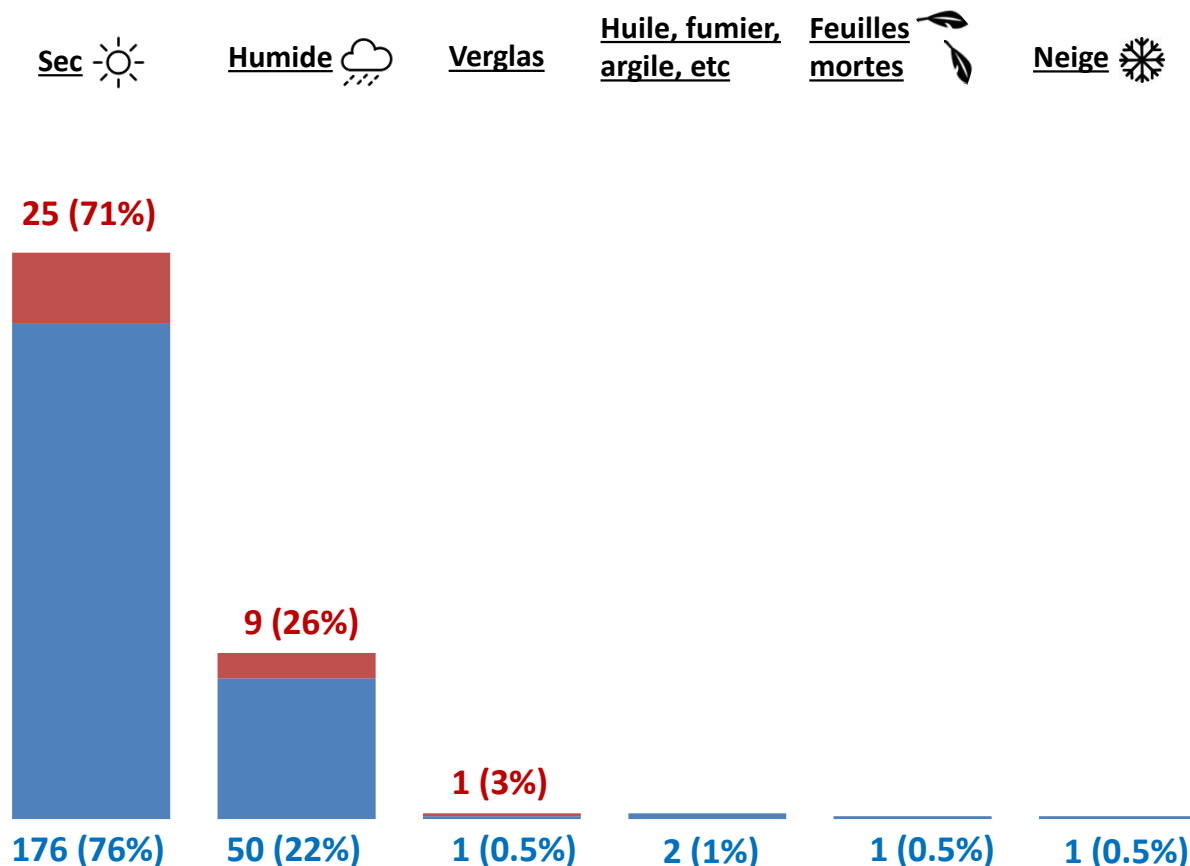


Accidents mortels et graves selon la saison et le type d'accident



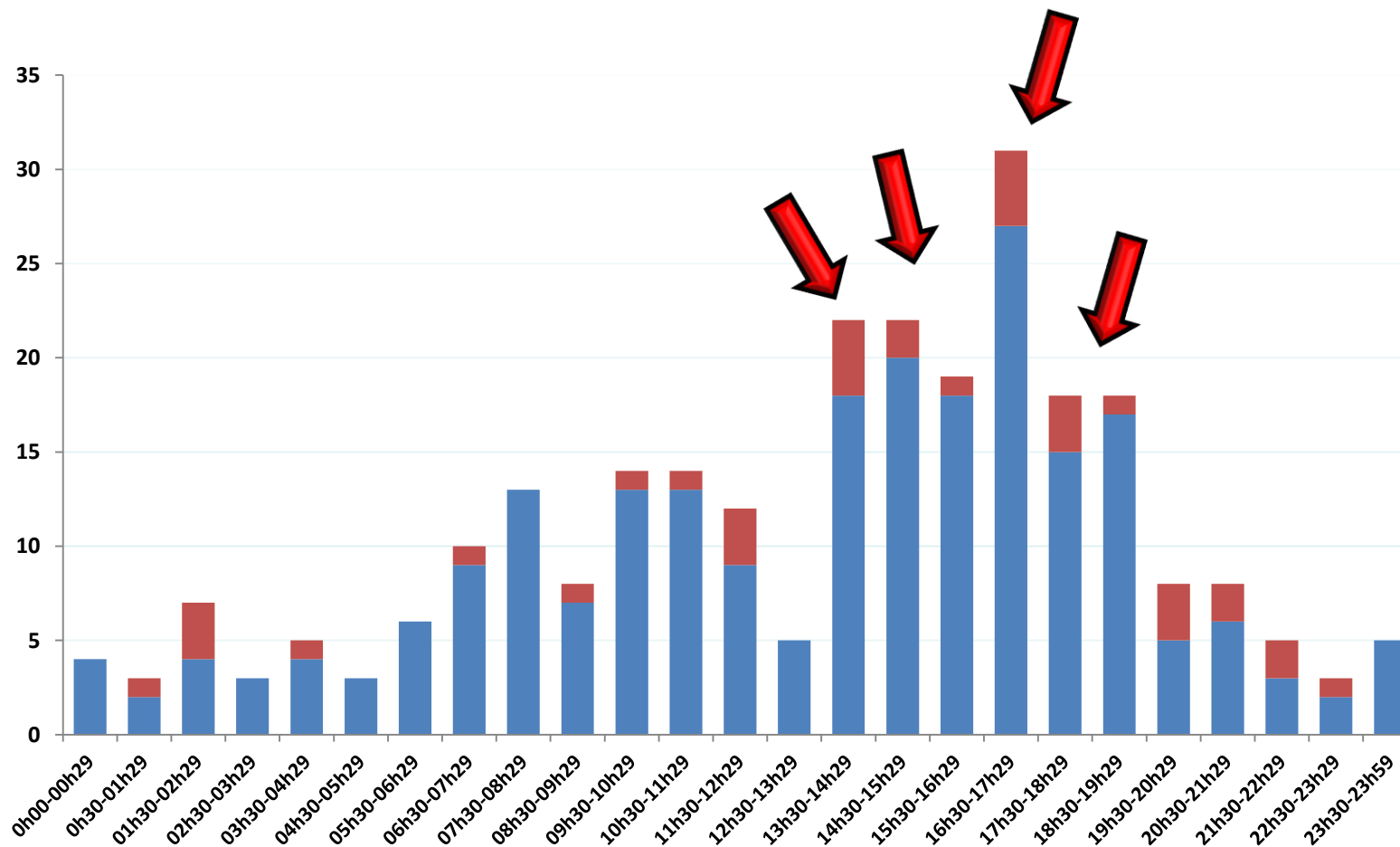


Accidents mortels et graves selon l'état de la chaussée



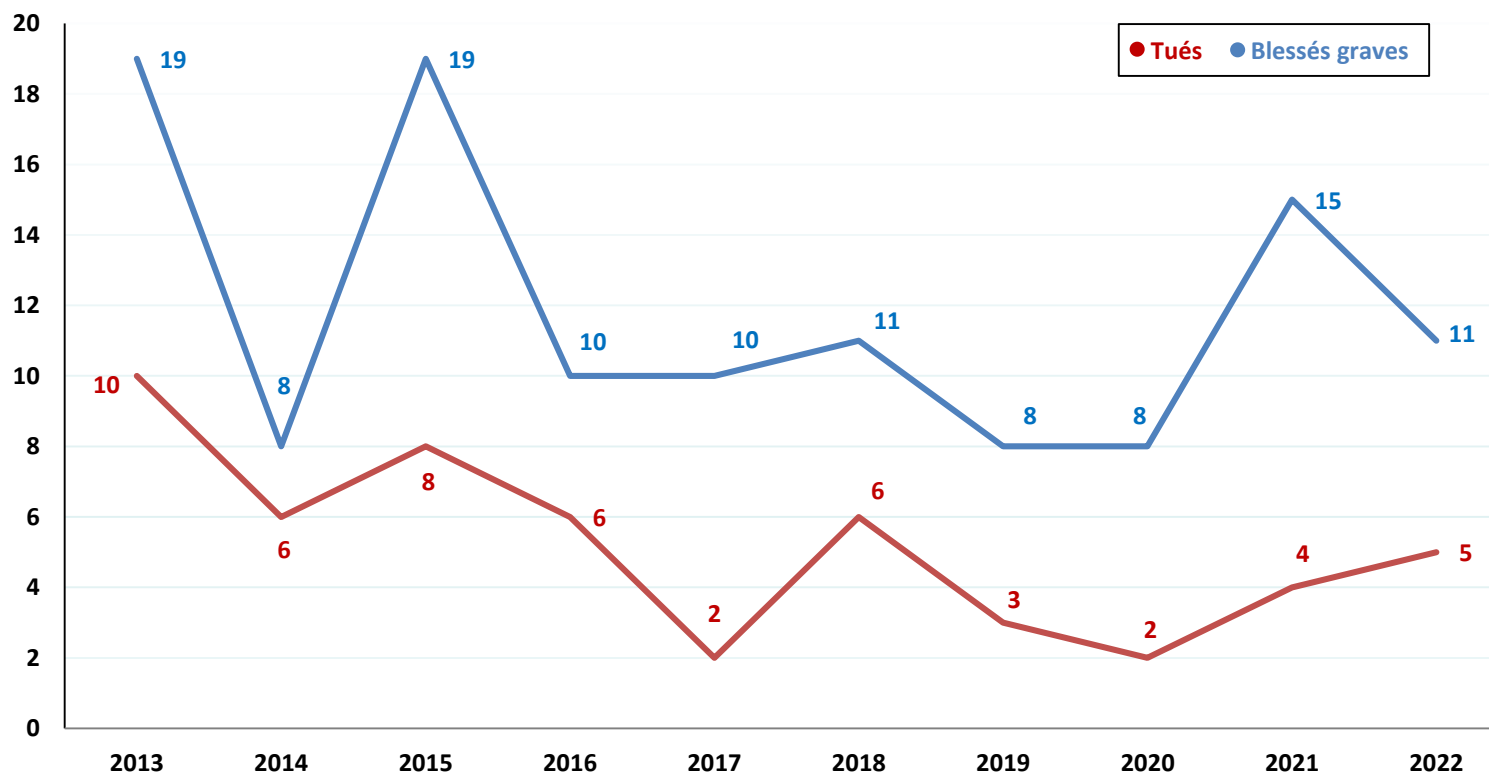


Accidents mortels et graves selon l'heure





Victimes sans port de ceinture de sécurité 2013 - 2022





Principales causes présumées

Bilan des accidents de la route 2022



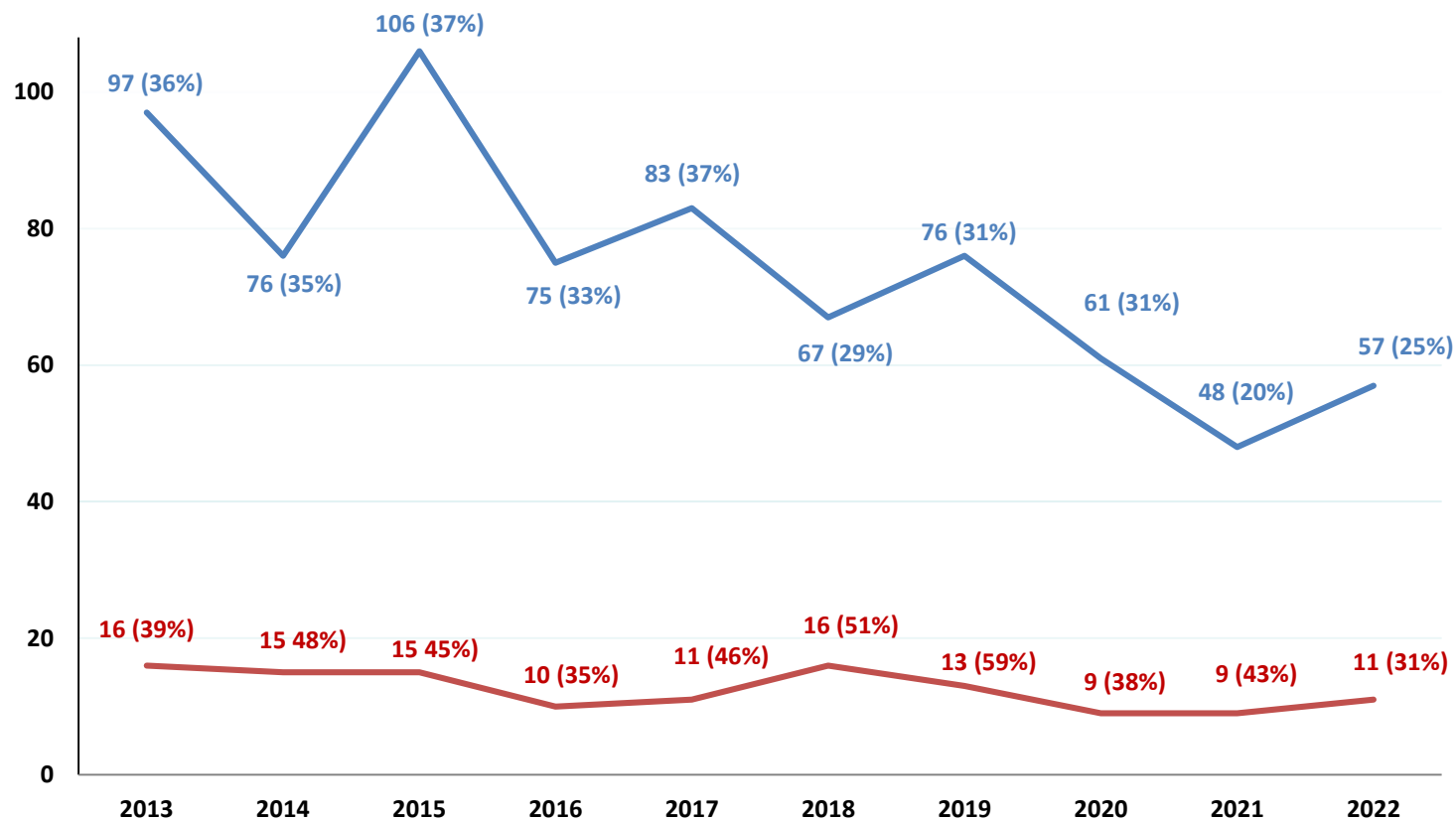
LE GOUVERNEMENT
DU GRAND-DUCHÉ DE LUXEMBOURG
Ministère de la Mobilité
et des Travaux publics

Département de la mobilité
et des transports

Vitesse



POLICE
LÉTZEBUERG
STATEC



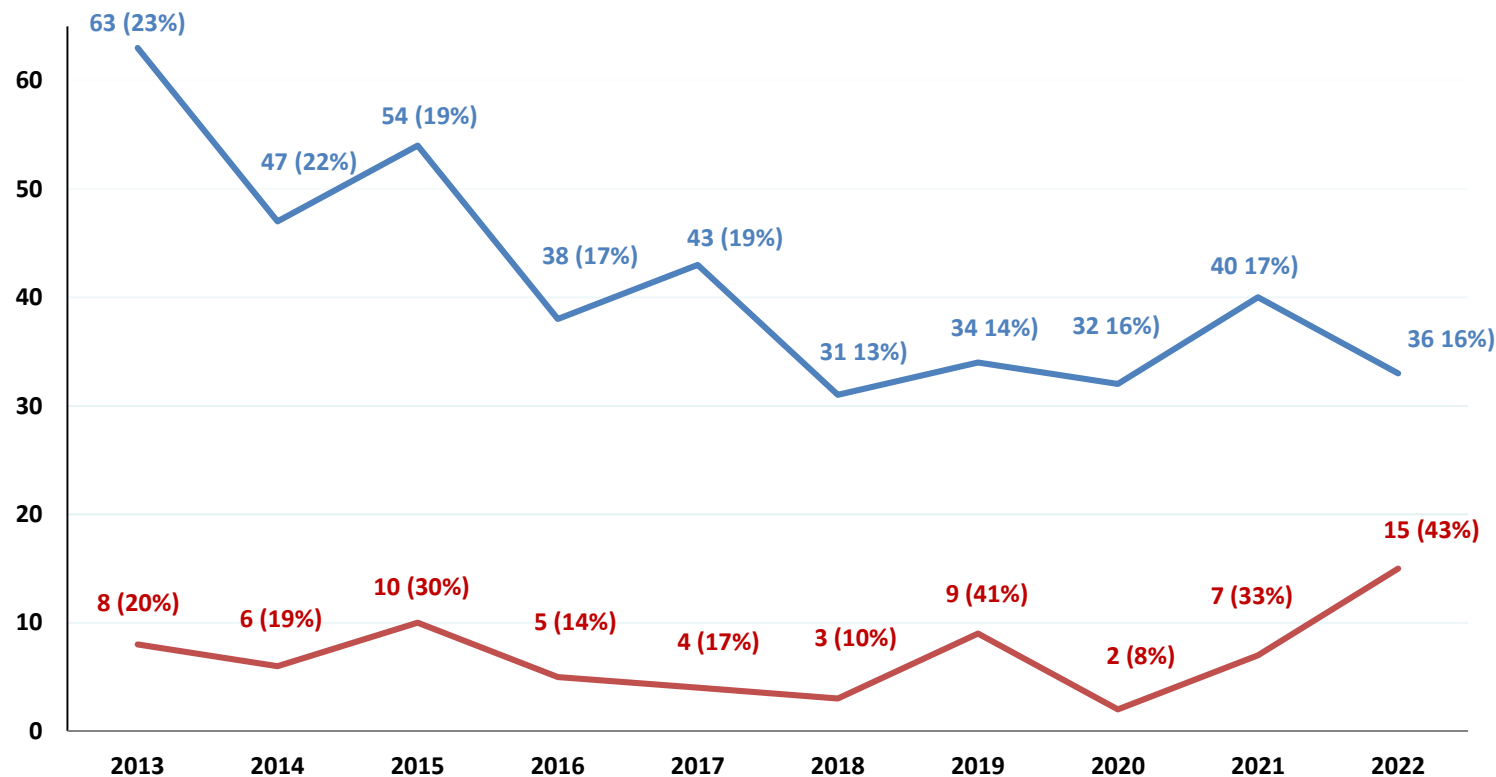
Accidents mortels
Accidents graves

Bilan des accidents de la route 2022



LE GOUVERNEMENT
DU GRAND-DUCHÉ DE LUXEMBOURG
Ministère de la Mobilité
et des Travaux publics

Département de la mobilité
et des transports



Accidents mortels
Accidents graves

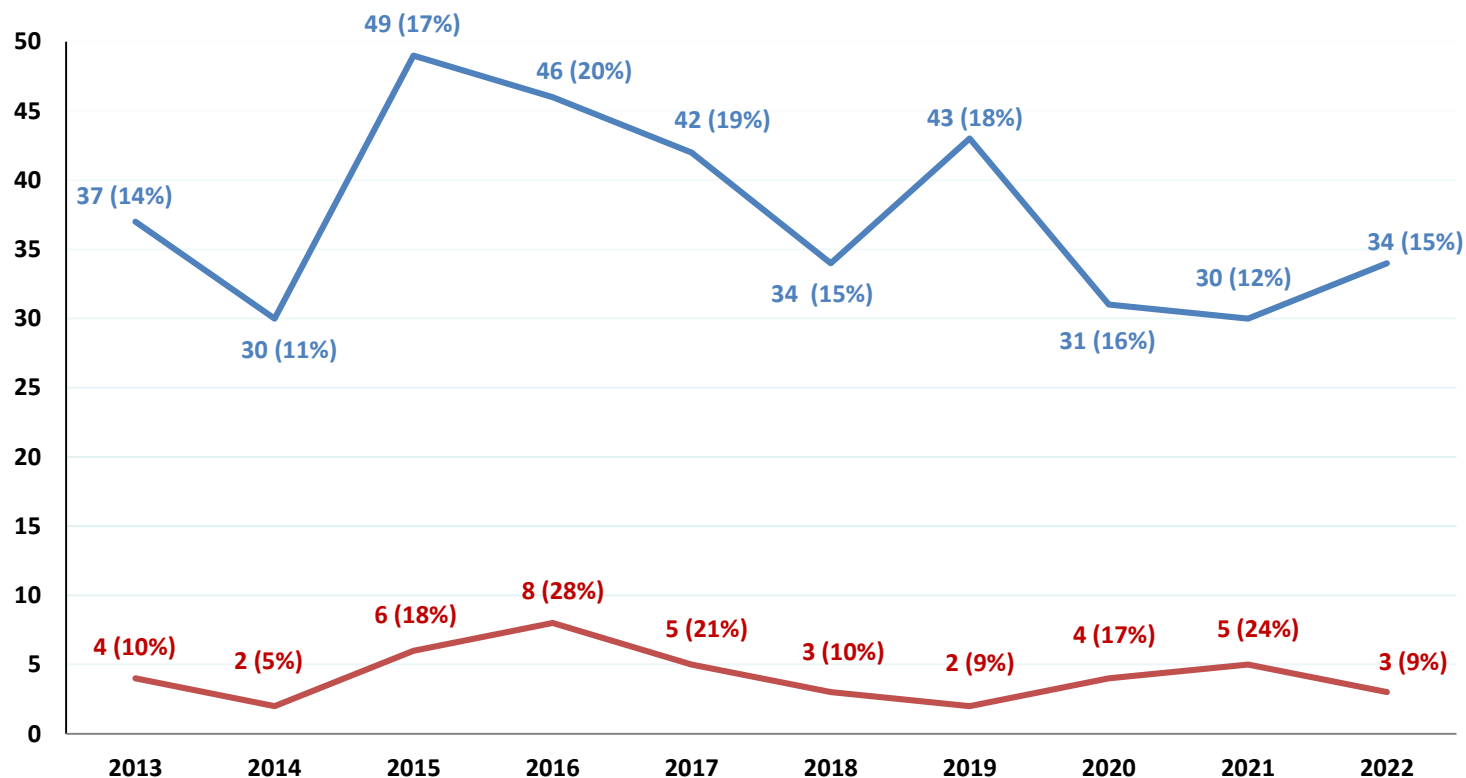
*chiffres provisoires

Bilan des accidents de la route 2022



LE GOUVERNEMENT
DU GRAND-DUCHÉ DE LUXEMBOURG
Ministère de la Mobilité
et des Travaux publics

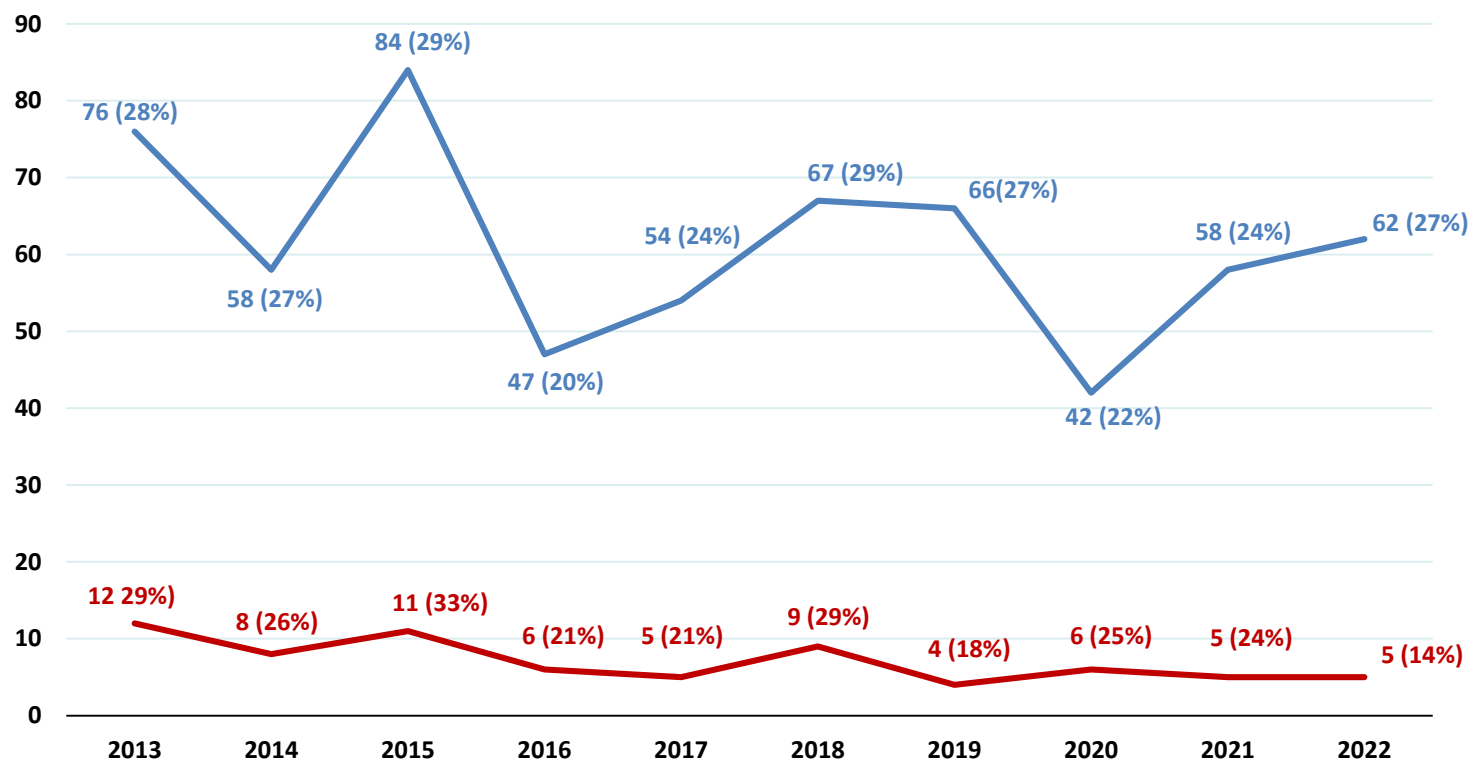
Département de la mobilité
et des transports



Accidents mortels
Accidents graves



Non respect de la priorité et franchissement de la ligne de sécurité



Accidents mortels
Accidents graves

Bilan des accidents de la route 2022



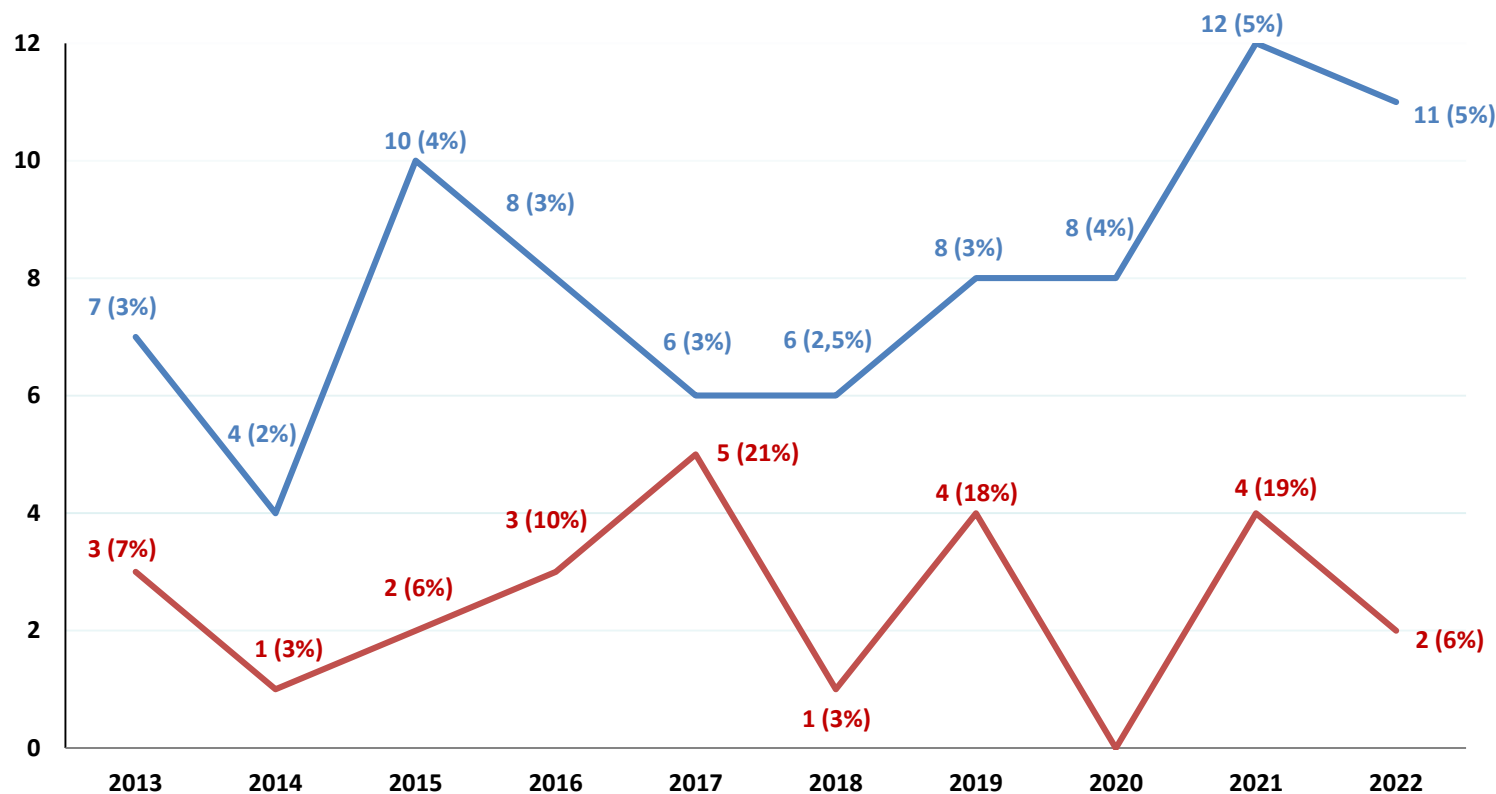
LE GOUVERNEMENT
DU GRAND-DUCHÉ DE LUXEMBOURG
Ministère de la Mobilité
et des Travaux publics

Département de la mobilité
et des transports

Drogues



POLICE
LËTZEBUERG
STATEC



Accidents mortels
Accidents graves

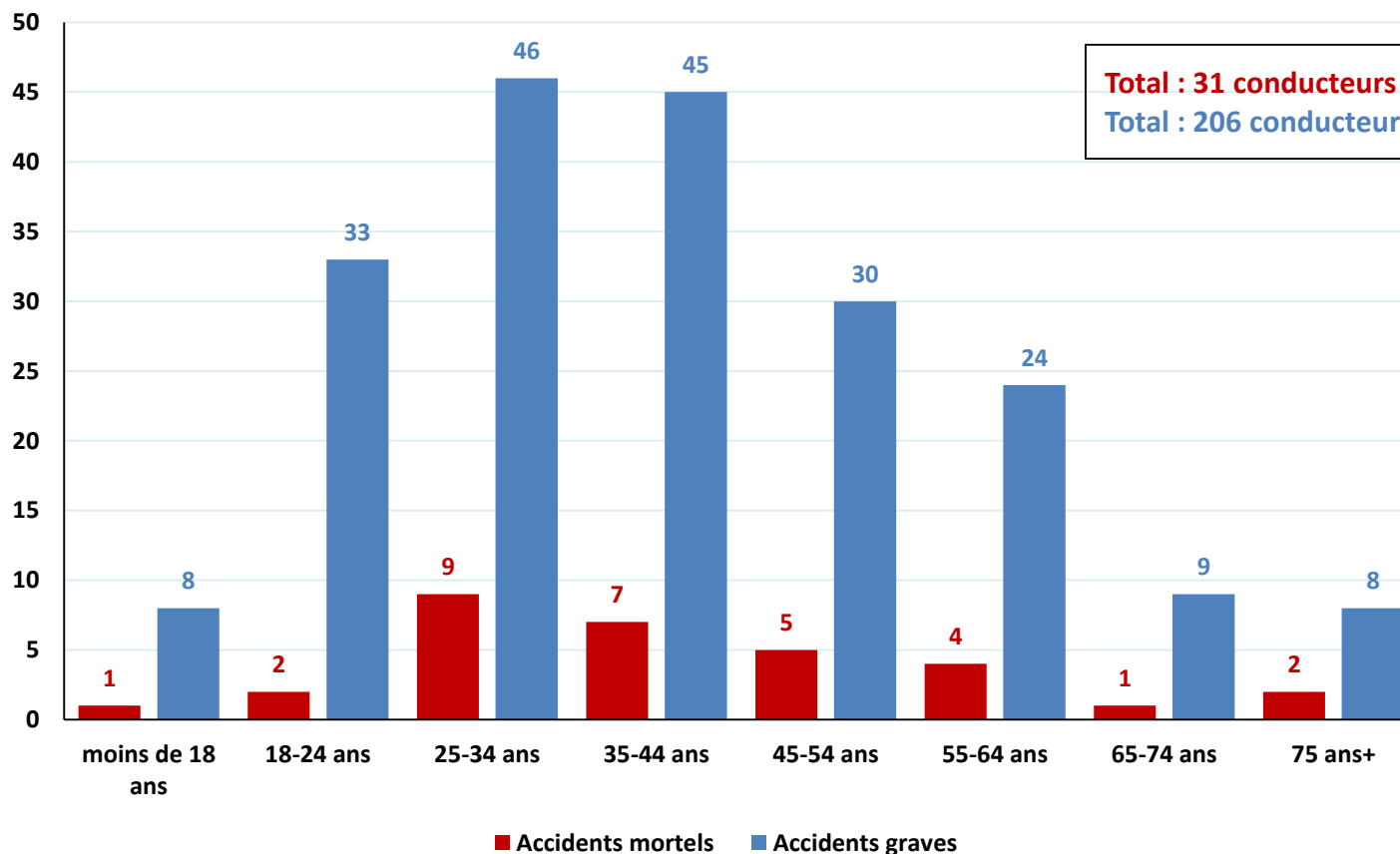
*chiffres provisoires



Conducteurs présumés responsables



Âge des conducteurs présumés responsables des accidents mortels et graves





Résumé

Bilan des accidents de la route 2022

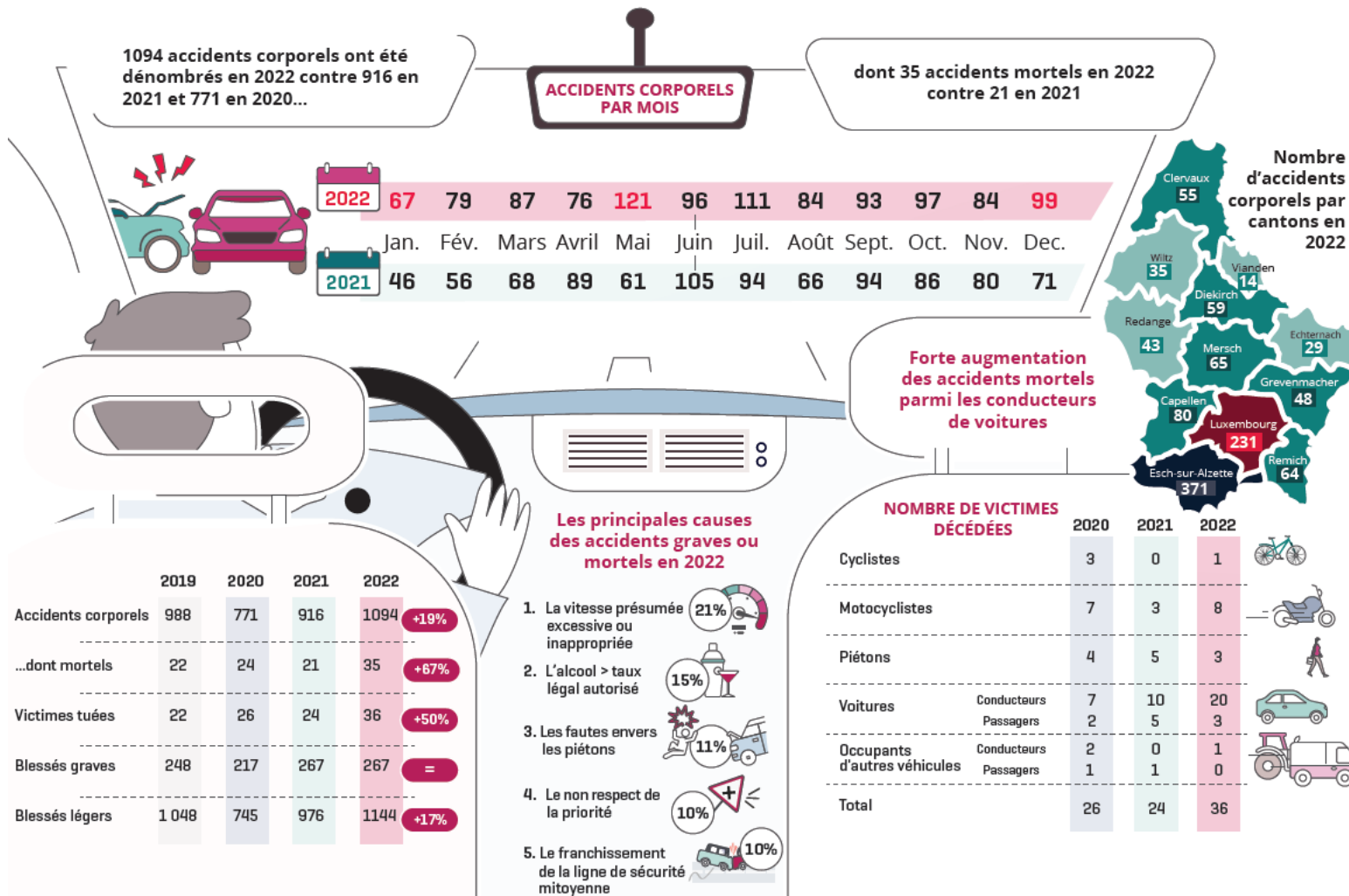


LE GOUVERNEMENT
DU GRAND-DUCHÉ DE LUXEMBOURG
Ministère de la Mobilité
et des Travaux publics

Département de la mobilité
et des transports

POLICE
LËTZEBUERG
STATEC

Conditions sociales - Statistiques - Luxembourg (public.lu)





Téléchargement des visuels sur
www.mmtip.gouvernement.lu